

closer music festival

7 — 8 mars
2025



DOSSIER DE PRESSE

LAFAYETTE
ANTICIPATION

Fondation Galeries Lafayette
9, rue du Plâtre, Paris 4^e

LE PROGRAMME

VENDREDI **7** **MARS** **19h**

Astrid Sonne
Oonagh Haines
700 Bliss (Moor Mother & DJ Haram)

SAMEDI **8** **MARS** **18h30**

Maria Somerville
Tarta Relena
Ossia
eniedocc

Pass 1 jour : 18€ / Pass 2 jours : 30€
Billetterie à partir du 16 janvier 2025



Closer Music, Osheyack, 2024 / Marina Heropi, 2024 © Martin Argyroglo, Lafayette Anticipations

CLOSER MUSIC FESTIVAL

7 → 8 mars 2025

Le Festival Closer Music met en scène des performances musicales aventureuses les 7 et 8 mars à Lafayette Anticipations.

Pour sa 7ème édition, le festival se place sous le signe des énergies collectives et collaboratives. Mettant en avant des artistes qui transcendent les frontières des genres et des styles, cette édition donne à (re)découvrir des artistes qui ont déjà fait résonner la Fondation, mais également les grands talents musicaux de demain.

Point d'orgue de cette édition : l'énergie brute et les rythmiques puissantes du duo avant-gardiste **700 Bliss** - composé de **Moor Mother** et **DJ Haram** - promet une performance exaltante oscillant entre rap expérimental, noise et bass music.

Le duo folk catalan **Tarta Relena** revisite des répertoires oraux vieux de centaines d'années, en interprétant des chansons racontant les épopées de puissantes figures telles que Hildegarde de Bingen, les femmes de la tribu Paixu d'Afghanistan... rythmées par des ondulations électroniques.

L'artiste britannique **Oonagh Haines**, installée en Bretagne, promet de faire bouger les spectateur·ices de cette édition, avec une musique "à danser", parfois abrupte, parfois folklorique où la voix aux multiples tonalités de l'artiste occupe une place centrale.

Astrid Sonne, compositrice et altiste danoise basée à Londres, explore avec son instrument une large gamme d'ambiances. Son dernier album *Great Doubt* (2024) représente un tournant dans sa carrière avec l'introduction de sa propre voix comme élément central.

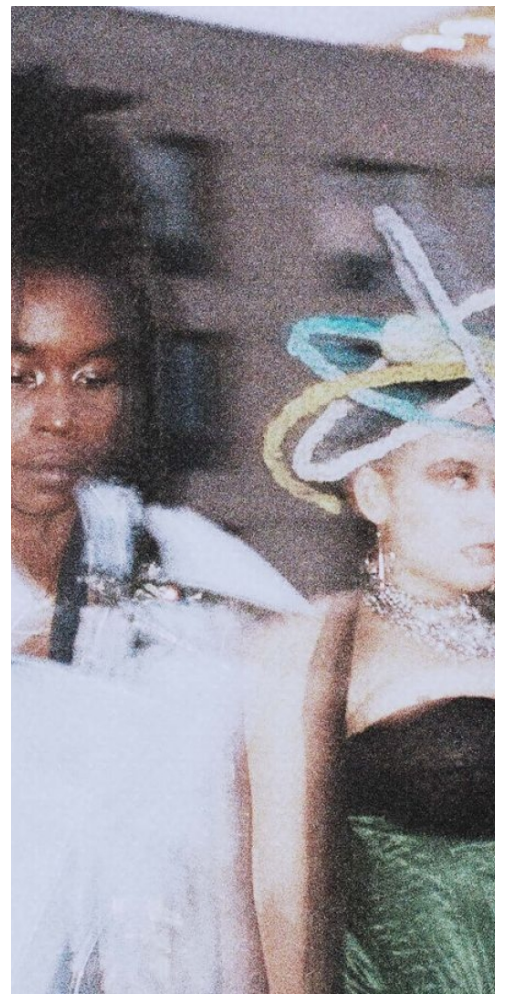
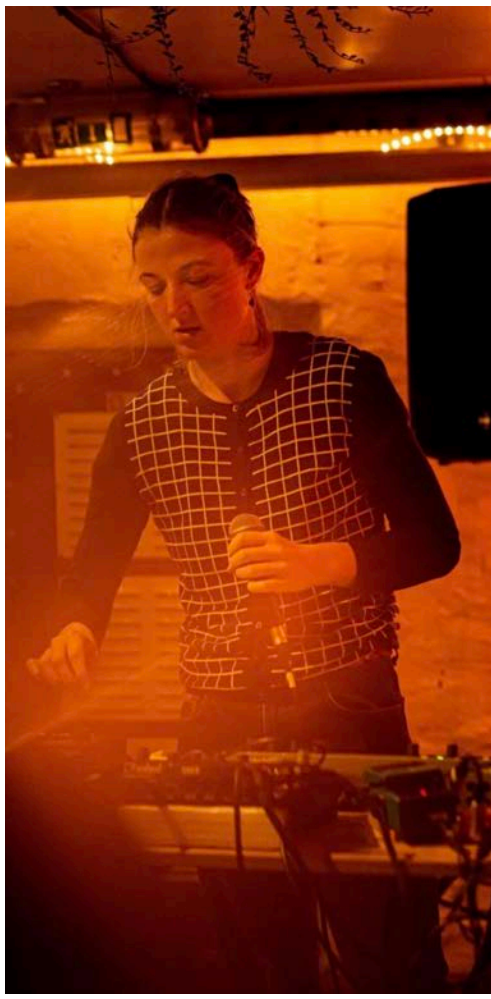
Déjà célébrée à la Fondation, **Maria Somerville** revient à Closer Music autour d'un nouvel album événement. Inspirée par les paysages sauvages de son Irlande natale, sa musique évolue entre drone et dream pop.

Le producteur britannique **Ossia**, membre du collectif Young Echo, pilier de la scène de Bristol connu pour son approche déconstruite du dub, offre un set qui fait tomber les barrières stylistiques de la club music.

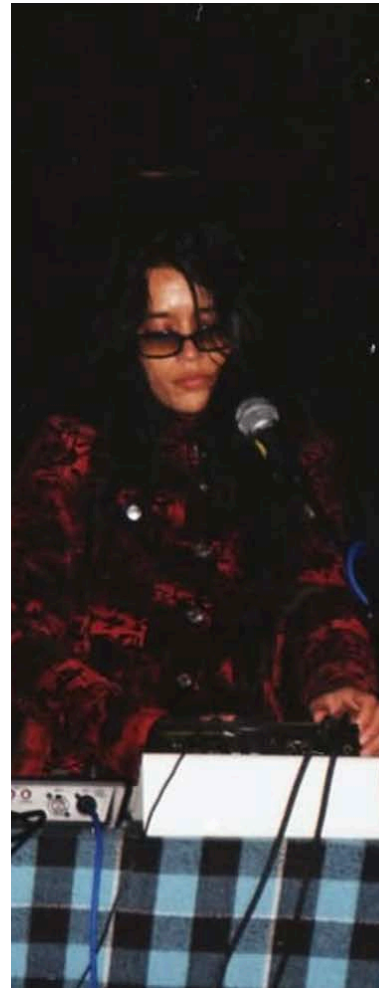
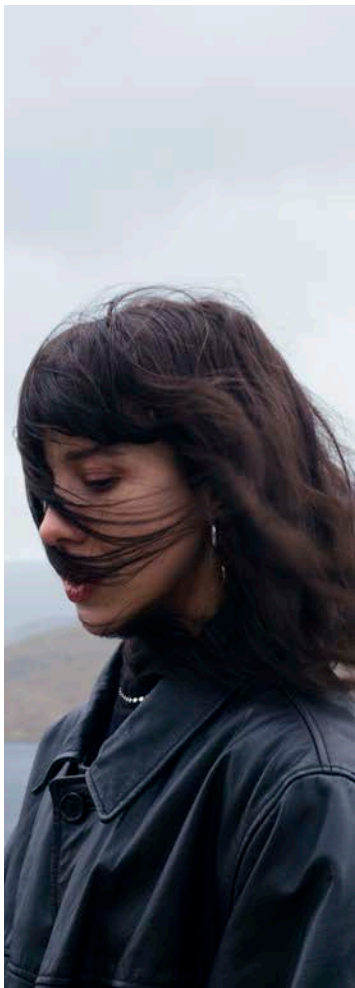
Enfin, l'artiste **eniedocc** explore les marges entre musique concrète, synthèse modulaire et rythmes fragmentés, qui surgissent, se déconstruisent, puis disparaissent, laissant place à des moments de silence ou de résonances introspectives.

Dans l'écrin du bâtiment conçu par Rem Koolhaas et pensé pour favoriser la rencontre entre le public et les artistes, **Closer Music 2025** s'affirme comme un laboratoire vivant de créativité sonore durant deux soirées.





ARTISTES INVITÉ·ES





Closer Music Festival
Vendredi 7 mars 2025

700 Bliss est le duo avant-gardiste de **DJ Haram** et **Moor Mother**, qui n'a pas peur de prendre des risques et unit ses forces pour réimaginer le hip-hop et la musique électronique. Les deux ont commencé à collaborer en 2014 et ont pris de l'ampleur en tant que groupe de scène dans l'univers musical DIY de Philadelphie. 700 Bliss ont sorti leur premier album en 2018, *Spa 700*, sur Halcyon Veil/Don Giovanni Records, puis ont signé chez Hyperdub pour *Nothing To Declare* en 2022.

DJ Haram et Moor Mother se sont rencontrés sur la scène artistique et musicale florissante de Philadelphie, où plusieurs disciplines se croisent en plus de la communauté activiste politique locale.

En dehors de 700 Bliss, Moor Mother et DJ Haram ont marqué de leur identité le monde des clubs contemporains et de l'électronique avec une multitude de sorties au cours des trois dernières années.

Faisant partie du collectif Discwoman, DJ Haram a effectué des tournées régulières à travers le monde, publiant des mixes pour des plateformes en ligne telles que The Fader et Truants. Elle anime Rage Radio sur Rinse.FM, et a créé plusieurs remixes et productions originales en solo depuis 2016.

Moor Mother est l'artiste visuelle interdisciplinaire, musicienne et poète basée à Philadelphie, Camae Ayewa.

Née à Londres en 1992, **Oonagh Haines** s'installe ensuite en Bretagne où elle vit toujours aujourd'hui.

La musique d'Oonagh Haines est un mélange de différents styles de musique électronique, influencée par le r'n'b, le cloud rap ou le doom metal. Musique à danser, parfois abrupte, parfois folklorique, Oonagh joue avec différentes voix.

Oonagh commence à jouer des claviers Casio dans un groupe de rue formé à Dunkerque entre 2014 et 2020 appelé « La fanfare Sevezoo » puis joue des claviers Yamaha et commence à chanter dans un duo nommé POLUX, avec Antonin Carette à la contrebasse. Ce duo évolue alors vers un autre duo acoustique appelé MEUBELEN, dans lequel Oonagh joue de l'harmonium et chante, Antonin Carette joue toujours de la contrebasse. En parallèle, Oonagh crée de la musique jouée live dans un spectacle de théâtre d'objets intitulé BESTIOLES, avec Marlène Hannon et Gabin Ghibaudo. Oonagh commence à travailler la musique en solo vers 2019 et joue pour la première fois en 2021.



Closer Music Festival
Vendredi 7 mars 2025



Astrid Sonne est une compositrice et altiste danoise basée à Londres.

Son expression évolue librement dans le domaine des expériences électroniques, côtoyant la curiosité mélodique et les approches baroques, et les passages improvisés sont incorporés dans des compositions précises, avec une grâce intuitive.

Son dernier album studio, *Great Doubt*, est sorti le 26 janvier 2024 sur le label danois Escho. Tout au long de sa discographie acclamée (*outside of your lifetime* 2021 (Escho), *Clidynamics* (2019) et *Human Lines* (2018)), Astrid Sonne a soigneusement créé différentes ambiances par le biais d'efforts instrumentaux électroniques et acoustiques. Sur *Great Doubt*, ce savoir-faire est affiné, avec l'ajout de la voix de la compositrice.

Closer Music Festival
Vendredi 7 mars 2025

Le temps et l'espace s'entrechoquent au cœur de la musique du duo folk catalan **Tarta Relena**. Avec guère plus que leurs voix et une approche résolument contemporaine sur des répertoires oraux vieux de centaines d'années, Marta Torrella et Helena Ros revisitent les coins les plus reculés de la tradition musicale méditerranéenne. Les deux chanteuses embrassent une perspective vivante et changeante du folklore, le remodelant à l'aide d'instruments modernes pour en tirer de nouveaux sens, mais sans jamais nier leurs origines.

Tarta Relena interprètent des chansons de la Crète antique, de la Corse, de Majorque et de Minorque, racontant les épopées de puissantes figures telles que Hildegarde de Bingen, la Vierge Marie et les femmes de la tribu Paixu d'Afghanistan, avec comme arrière-plan de subtiles pulsions et ondulations électroniques. Les deux chanteuses chantent en espagnol, en catalan, en grec, en latin, en anglais et même en ladino, langue judéo-espagnole d'origine sépharade.

L'expérimentation est au cœur de leur identité et le mélange des techniques vocales constitue leur moteur créatif. Dans les arrangements, les deux timbres très différents cohabitent avec les sons synthétiques et les échantillons électroniques.



Closer Music Festival
Samedi 8 mars 2025



Closer Music Festival
Samedi 8 mars 2025

En tant que figure clé du Young Echo Sound de Bristol et force motrice de plusieurs labels, **Ossia** a cultivé une compréhension profonde et étendue de la musique. Cette connaissance façonne son esthétique unique, futuriste, ainsi que son approche non conventionnelle du soundsystem et de la musique de club.

Après une série de sorties de 12" sur *Berceuse Heroique*, *Blackest Ever Black* et ses propres labels, le dernier album d'Ossia, "Devils Dance", marque son retour chez *Blackest Ever Black*.

Ossia incarne la scène musicale underground de Bristol et s'est fait un nom en contournant les règles du genre et les conventions des clubs. Ses performances en direct et ses sets de DJ s'inspirent d'un mélange contemporain et éclectique d'influences : grime, techno, jazz, steppers, dub, post-punk, abrasion industrielle, minimalisme concret, etc. Ils oscillent entre des moments de suspense et des moments d'effervescence sur le dancefloor, avec des rebondissements constants.

Maria Somerville s'inspire de formes folkloriques, de motifs irlandais traditionnels, de pop aux yeux étoilés et de bourdons hypnotiques pour créer une musique entièrement originale, issue de ses racines dans l'ouest de l'Irlande.

Son album *All My People*, sorti en 2019, a canalisé la nature sauvage du paysage irlandais à travers des compositions sonores denses et éthérés, des percussions à l'os nu et un courant électronique entêtant, entrecoupés de voix fantomatiques qui sont toujours présentes et englobantes, comme des éclats cristallins de soleil qui traversent des nuages sombres et orageux.

Depuis qu'elle a rejoint 4AD, elle a publié deux reprises dans le cadre de la compilation 'Bills & Aches & Blues' du 40e anniversaire du label, en plus d'assurer la première partie de la tournée européenne de ses collègues *Dry Cleaning*.

Son spectacle énigmatique et captivant se présente sous la forme d'un solo ou d'un groupe, né de ses liens avec la dynamique scène DIY qui a émergé en Irlande au cours des dernières années. En plus de son travail en tant que musicienne solo, Maria est l'animatrice du très acclamé *Early Bird Show* sur NTS Radio.

Projections est le premier album officiel de Maria sur 4AD, et d'autres titres sont attendus pour 2025.



Closer Music Festival
Samedi 8 mars 2025



eniedocc compose des musiques brutales et emo dont la matière est glanée dans le "réel", puis tordue. Ses boucles sonores déchirées et recousues mêlent ambient, électronique expérimentale, voix nostalgique et noise. Les balades viscérales qu'elle compose - plongées froides aux sonorités lancinantes - sont imprimées de sa voix.

Closer Music Festival
Samedi 8 mars 2025



YLTIS ANIRALPA

9

Boutique
& Café-restaurant
Mâter

ANTI-TICKET
Exposition

Exposition
du 10 au 12 mai 2018
du 10h00 à 19h00
Entrée libre et gratuite
à partir de 18 ans
Niveau de la salle 114
Maison de la Culture
de la Lafayette

LA FONDATION

L'art pour une autre expérience du monde

Créée à l'initiative du Groupe Galeries Lafayette, la Fondation est un lieu d'exposition et d'échanges consacré aux arts visuels et vivants. Située au cœur de Paris dans le Marais, Lafayette Anticipations invite à découvrir d'autres manières de voir, sentir et écouter le monde d'aujourd'hui pour mieux imaginer, grâce aux artistes, celui de demain.

Ouvrir des horizons

La Fondation présente chaque année, au travers de plusieurs expositions, des œuvres audacieuses, inspirantes et émouvantes, qui proposent autant de visions du monde que de manières de l'habiter. La scène musicale émergente est invitée en mars lors du Festival Closer Music, les arts vivants croisent les arts plastiques pendant le Festival Échelle Humaine en septembre. Le programme public se fait l'écho autour des conférences, conversations et performances, des idées qui agitent et nourrissent notre temps.

Accueillir

Gratuites, les expositions sont à découvrir seul·es, en groupe ou accompagné·es par des médiateur·rices privilégiant le partage, pour une visite vivante et accessible. La Fondation propose des rencontres et ateliers pour petit·es et grand·es et ouvre grand ses portes pour favoriser l'expression de toutes les sensibilités, en accueillant les publics les plus divers.

Les artistes et la création au cœur de la Fondation

L'atelier au sous-sol de la Fondation est un terrain d'expérimentation et de création pour les artistes, qui y trouvent des moyens sur-mesure dédiés à la production. Un nouveau studio graphique est invité chaque année à une carte blanche pour créer des identités visuelles en lien avec les expositions et les festivals.

Dans un bâtiment en mouvement

À l'image du monde en mutation qu'elle regarde, la Fondation s'incarne dans un bâtiment modulable aux plateformes mobiles imaginé par Rem Koolhaas.

La Fondation s'organise autour de son rez-de-chaussée ouvert sur le quartier, s'élève dans des espaces d'exposition, des ateliers, un studio enfants.

Un lieu de vie ouvert

Le rez-de-chaussée et son agora sont un lieu de vie ouvert à tou·tes. La Librairie présente les éditions de la Fondation, des livres en écho à la programmation et aux enjeux sociétaux, ainsi que des objets de design. Pluto, le café-restaurant, propose toute la journée et en soirée une cuisine signée par le chef Thomas Coupeau.

Un espace de solidarités et d'attentions

Lafayette Anticipations cultive une approche solidaire de la création : visites orientées vers le bien-être, programmes d'art thérapie, collaborations avec des partenaires du champ médico-social et des personnes en situation de précarité. La Fondation favorise les projets artistiques associatifs et transmet son savoir-faire auprès des jeunes issu·es de tous horizons.

Jeunes générations et esprit de transmission

Ouverte aux jeunes publics et à leurs familles, Lafayette Anticipations est un espace de partage. Textes à hauteur d'enfants, visites et ateliers, événements festifs et carnets de jeux sont proposés gratuitement. La Fondation conçoit des actions de la maternelle à l'enseignement supérieur en complicité avec les professionnel·les de l'éducation.

Une collection du temps présent

Lafayette Anticipations prolonge son soutien à la création contemporaine au travers de sa collection et d'acquisitions portées depuis 2013 par le Fonds de dotation Famille Moulin. Grâce à un comité d'expert·es, la collection s'enrichit chaque année d'œuvres d'artistes émergent·es. 400 œuvres représentatives de ses engagements constituent aujourd'hui le Fonds.



© Léna Domergue / Camille Lecomte, Lafayette Anticipations

LA LIBRAIRIE

art & design



La Librairie Lafayette Anticipations est une adresse imaginée pour les amateur·rices d'art, de design, de beaux livres et de surprises.

Pensée comme une mine d'or où dénicher des pépites, vous y trouverez les éditions d'artistes de Lafayette Anticipations, des livres et des disques en écho à la programmation et à l'actualité des idées, ainsi qu'un choix singulier d'objets d'art et de design :

- Beaux livres et essais liés à l'exposition ;
- Sélection de designers auto-édité·es ;
- Un lieu de vie pour les éditeur·rices mettant en avant la nouvelle scène.

Une actualité riche en événements

Le programme - lancement d'ouvrages ou magazines, signatures - fait écho aux expositions, au programme public, aux éditions de la Fondation.

Retrouvez la programmation complète des rencontres et lancements de La Librairie sur lafayetteanticipations.com

Ouverte du mercredi au dimanche, 11h-19h
Eshop 24/7 : shop.lafayetteanticipations.com



pluto

café-restaurant

Entouré d'œuvres d'artistes, le café-restaurant pluto est un lieu d'expérimentation culinaire accordé aux saisons, du déjeuner au dîner !

Né à l'initiative de trois amis d'enfance : Adrien Ducouso, Pierre-Louis Hirel et le chef Thomas Coupeau, ils ont fait de pluto un lieu de vie et de joie, où les propositions gastronomiques de Coupeau résonnent avec la création effervescente célébrée à la Fondation. Le restaurant propose des assiettes espiègles et délicieuses, dans lesquelles on retrouve l'inventivité du chef, qui y célèbre autant les saveurs et la curiosité que la gourmandise.

Niché dans l'architecture unique imaginée par Rem Koolhaas à Lafayette Anticipations, au cœur du marais, pluto est ainsi le nouveau repère gastronomique de la scène culturelle parisienne et internationale.

Dans cet écrin exceptionnel, au soleil dans la cour cachée de la Fondation, ou sur sa terrasse de la

calme et discrète rue du Plâtre, on y croise les artistes de passage à Paris, les musicien·nes en aftershow, les galeristes du quartier, les amoureux·ses de la mode...

À midi, la carte est décontractée et réconfortante, l'après-midi, on peut y flâner, y faire ses rendez-vous et y déguster cafés et pâtisseries, à prolonger par une visite d'exposition ou par la lecture d'un magazine proposé à la Librairie de la Fondation, à quelques mètres, et enfin le soir y dîner en mode bar et bistrot iconoclaste.

Dans un esprit zen, ce café-restaurant est désigné par le studio Hugo Haas, avec un mobilier sur mesure en bois et les chaises élégantes de la marque danoise Frama. Pluto se métamorphose également pour accompagner les concerts, soirées, dîners d'artistes et nombreux événements de Lafayette Anticipations.

Menu déjeuner : 12h30 - 15h
 Snacks et pâtisseries toute la journée
 Café / boissons : 12h30 - 19h
 Dîner : 19h30 - 1h

INFOS PRATIQUES

CLOSER MUSIC FESTIVAL

Ouverture de la billetterie le 15 janvier 2025

VENDREDI 7 MARS 19h

Astrid Sonne

Oonagh Haines

700 Bliss (Moor Mother & DJ Haram)

SAMEDI 8 MARS 18h30

Maria Somerville

Tarta Relena

Ossia

eniedocc

Rendez-vous sur lafayetteanticipations.com pour le programme complet des expositions, visites, rencontres, ateliers, performances et concerts.

CRÉDITS PHOTOS

700 Bliss, © Isha Walia

Astrid Sonne, © Magnus Bach

Tarta Relena, © Tarta Relena

Ossia, © Ossia

Maria Somerville, © Maria Somerville

eniedocc, ©eniedocc

CONTACTS PRESSE

ANIMA PR

Manon Guerra

Tél. 33 (0)6 86 85 88 95

manon@anima-pr.com

Lafayette Anticipations

Annabelle Floriant

Responsable du pôle communication

Tél. +33 (0)6 63 39 79 57

afloriant@lafayetteanticipations.com

Les dossiers de presse sont téléchargeables sur notre [site](#).



ACCÈS

Lafayette Anticipations

9, rue du Plâtre - 75004 Paris

44, rue Sainte-Croix-de-la-Bretonnerie

75004 Paris

HORAIRES D'OUVERTURE

Du mercredi au dimanche: 11h- 19h

Nocturne le jeudi : 11h-21h

Métro

Rambuteau : ligne 11

Hôtel de Ville : lignes 1 & 11

Châtelet - Les Halles : lignes 4, 7, 11, 14 &

RER A, B & D

Bus

Archives - Rambuteau : 29 & 75

Centre Georges Pompidou : 38, 47, 75

Hôtel de Ville : 67, 69, 76, 96

Vélib

N° 4103 : Archives - Rivoli

N° 4014 : Blancs-Manteaux - Archives

Parking

31, rue Beaubourg

41-47, rue Rambuteau

4, place Baudoyer