

LAFAYETTE ANTICIPATIONŖ

Fondation Galeries Lafayette



EN 2024

Dossier de presse



Vue du 9 rue du Pillaire © Martin Argirolo, Lafayette Anticipations

PROGRAMMATION 2024

De l'exposition collective **Coming Soon** qui se penche sur nos relations avec le futur, à **La Ruée vers l'Or**, un parc de loisirs par ebb.global, et nos expositions consacrées à **Martine Syms** et **Mohamad Abdouni**, la programmation de Lafayette Anticipations n'a pas fini de surprendre en invitant à réinventer le monde.

C'est guidé par une soif de découverte et de surprise que les festivals **Closer Music** et **Échelle Humaine** vous convient dans les univers de la musique et de la danse.

C'est enfin autour de nos événements - conférences, performances, concerts - et des visites de notre bâtiment si singulier imaginé par Rem Koolhaas que nous nous réjouissons de vous retrouver.

Autant d'occasions d'écouter et de regarder autrement le monde d'aujourd'hui... pour mieux inventer, avec les artistes, celui de demain !

LES TEMPS FORTS

FESTIVAL CLOSER MUSIC

19 - 21 janvier 2024

COMING SOON

Exposition collective

28 février - 12 mai 2024

LA RUÉE VERS L'OR

Parc de loisirs

22 juin - 1er septembre 2024

FESTIVAL ÉCHELLE HUMAINE

20 - 22 septembre 2024

MARTINE SYMS, TOTAL

Exposition

16 octobre 2024 - 9 février 2025

MOHAMAD ABDOUNI, SOFT SKILLS

Exposition

16 octobre - 17 novembre 2024

RÉSIDENCES

Mohamad Abdouni, lauréat 2023 du soutien à la production dans le cadre de Paris+ par Art Basel

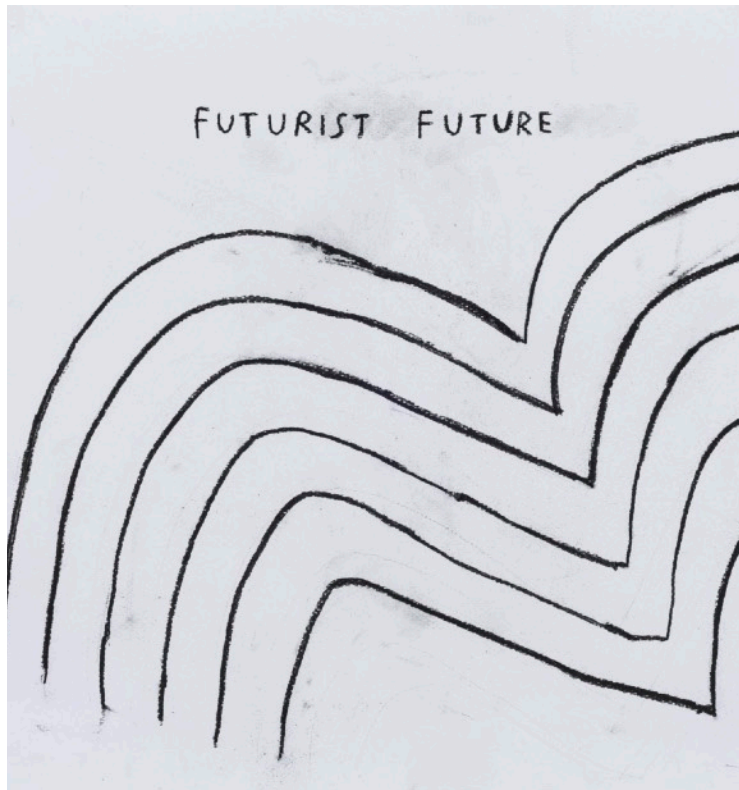
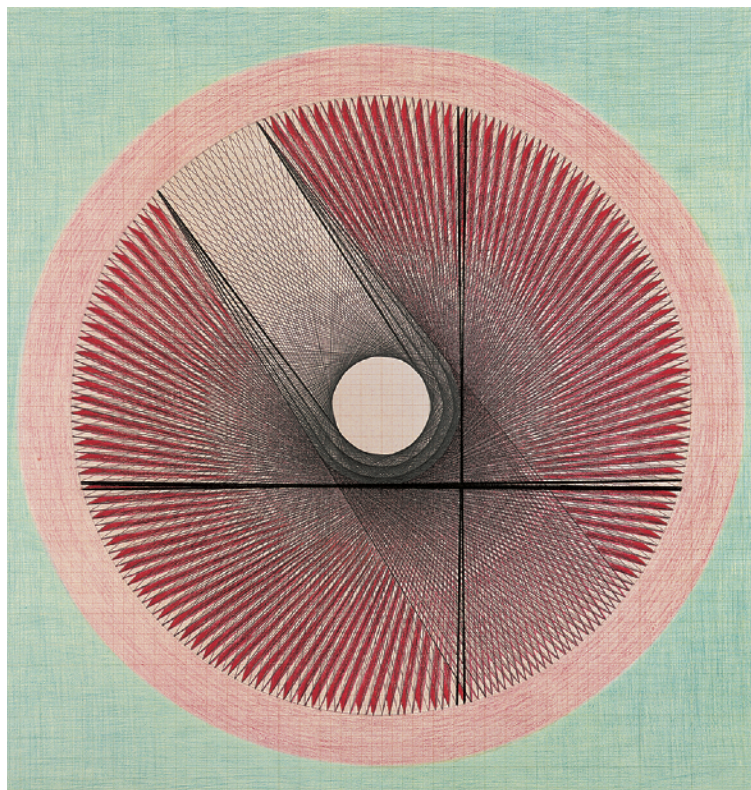
Atelier en Résidence des élèves du lycée Alfred Nobel (Clichy-sous-Bois) et EBB
à partir de janvier 2024

Programme de soutien à la production *À l'œuvre !*
8 septembre - 20 décembre 2024

| | |
|---|-----------|
| Les Expositions | 5 |
| <i>Coming Soon</i> <i>La Ruée vers l'Or</i> <i>Martine Syms, Total</i> <i>Mohamad Abdouni, Soft Skills</i> | |
| Les Festivals | 10 |
| <i>Closer Music</i> <i>Échelle Humaine</i> | |
| Les Résidences | 13 |
| <i>À l'œuvre!</i> <i>Mohamad Abdouni, lauréat 2023</i> | |
| Les Éditions | 16 |
| Les Publics | 18 |
| Lafayette Anticipations | 20 |
| <i>La Fondation</i> <i>La Librairie</i> <i>pluto, café-restaurant</i> | |
| Infos pratiques | 24 |
| Équipe | 24 |



LES EXPOSITIONS



COMING SOON

En attendant demain

28 février → 12 mai 2024

Depuis les origines, l'humanité s'est prise à penser, fantasmer, prévoir ou craindre le futur. Alors que celui-ci apparaît aujourd'hui incertain et menacé, **Coming Soon** revient sur cette relation que nous entretenons avec l'inconnu.

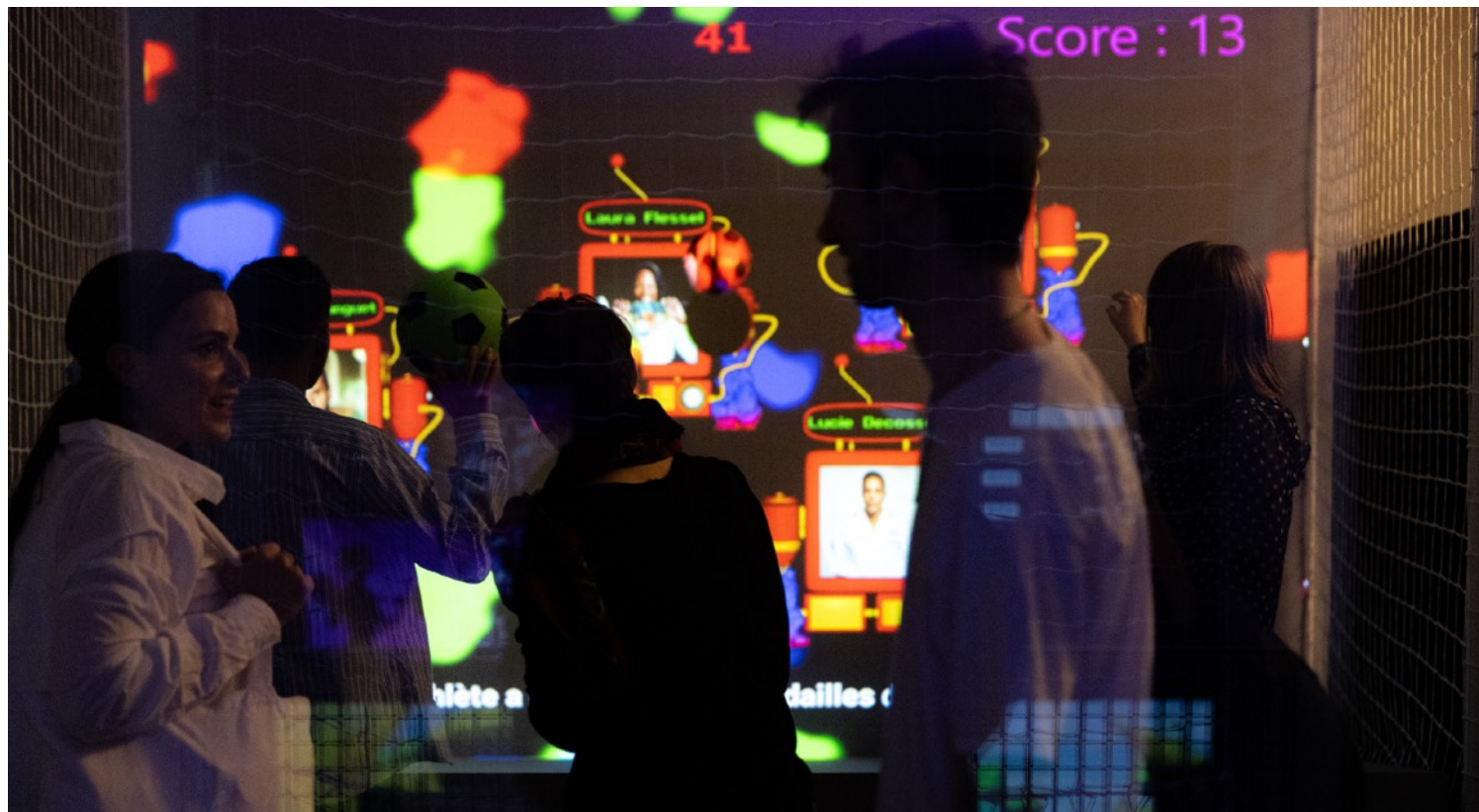
L'exposition s'intéresse aux manières d'être face à ce qui advient et, dans une certaine mesure, échappe. Entre prédictions, oracles, systèmes d'anticipations, bouleversements et capitulations, *Coming Soon* mêle des œuvres contemporaines et historiques. S'inspirant de la phrase de l'artiste Barbara Kruger, « l'avenir appartient à ceux qui peuvent le voir », *Coming Soon* aborde ce que notre conception du futur révèle de notre présent ; comment s'y manifestent espoirs, pessimisme, désirs et angoisses ; comment s'y racontent différentes manières d'être. Le futur est un espace-temps en permanente métamorphose que tou-te-s n'habitent pas selon les mêmes termes. Parce qu'il apparaît essentiel d'imaginer collectivement ce qui vient, *Coming Soon* s'intéresse à notre capacité à écrire des avenir communs et à entendre des horizons rêvés.

« Le désir et le besoin de dire l'avenir, de décrypter les signes et de donner une forme à l'inconnu s'est traduit par la création d'innombrables gestes, paroles et objets dans l'histoire de l'humanité. »

Rebecca Lamarche-Vadel
commissaire de l'exposition

ARTISTES PRÉSENTÉ·E·S : Bas Jan Ader, John Akomfrah, Chino Amobi, Clovis Bataille, Nina Beier*, Neïl Beloufa, Stéphanie Brossard, Leonora Carrington, Xinyi Cheng, Alexandru Chira, Mimosa Echard, Cécile B. Evans*, Cerith Wyn Evans, Johann Heinrich Füssli, Marguerite Humeau*, Christine Sun Kim, Emma Kunz, Romany Marie, Nggamdu.org*, Philippe Parreno, Benoît Piéron*, Bridget Polk*, Heji Shin, Lisa Signorini*, Les Simpson, Diamond Stingily, Martine Syms, Sung Tieu, Rirkrit Tiravanija, Nora Turato, Jules Verne, George Widener... Ainsi que des objets archéologiques du Louvre.

*Nouvelles productions soutenues par Lafayette Anticipations



LA RUÉE VERS L'OR

Parc de loisirs produit par ebb.global

Avec les filières professionnelles du lycée Alfred Nobel de Clichy-sous-Bois

Lafayette Anticipations : 22 juin-1^{er} septembre 2024

Ateliers Médicis : 1^{er} juin-27 juillet 2024

À l'occasion des Jeux Olympiques et Paralympiques de 2024, Lafayette Anticipations et les Ateliers Médicis s'associent à ebb.global pour produire un projet hors du commun avec 60 lycéen·nes de Clichy-sous-Bois. Leurs visions, sensations d'un monde dérégulé ou idéal, se déploient sous la forme d'un parc de loisirs.

Expérience immersive et interactive, *La Ruée vers l'Or* plonge au cœur des rêves et des préoccupations de cette jeunesse qui imagine - et crée - de nouvelles pratiques sportives, s'inspirant de parcours sportifs singuliers ou proposant de nouvelles règles du jeu.

Résultat d'un travail mené sur plusieurs années par ebb.global, les enseignants et les lycéen·nes, ce parc de loisirs expérimente et propose de nouvelles manières de produire ou de jouer.

Pour petit·es et grand·es !



Au sein d'un décor qui emprunte les codes de l'industrie du divertissement, se dessinent d'autres perspectives sur la société, ses codes et ses valeurs. *La Ruée vers l'Or* se réapproprie ces « machines à rêves » que sont les parcs de loisirs et invite à se laisser divertir par les grands mythes d'aujourd'hui.

Avec 60 élèves du lycée Alfred Nobel en :

- > 1MELECC (Première Métiers de l'Électricité et de ses Environnements Connectés)
- > TMCV (Terminale Métiers du Commerce et de la Vente)
- > TAGORA (Terminale Assistance à la Gestion des ORganisations et de leurs Activités)

Commissariat : Neil Beloufa, Rebecca Lamarche-Vadel et Clément Postec

Retrouvez toute l'actualité du parc de loisirs sur l'Instagram *La Ruée vers l'Or*





Vue d'installation, Martine Syms, *Approches, Beasts, Frictionium* © Martine Syms. Courtesy de l'artiste et documenta und Museum Friderichum gömbH. Photo : Andrea Rossetti

MARTINE SYMS

Total

16 octobre 2024 → 9 février 2025

Avec sa première rétrospective en France, l'artiste américaine Martine Syms invite les visiteur·ses à entrer dans une œuvre d'art totale qui s'intéresse au « théâtre du quotidien », aux rôles que nous y jouons, et aux mécanismes de surveillance qui les contrôlent. L'artiste y associe les espaces du musée, du magasin et de son atelier - un pont entre le public et le privé, le vu et le non-vu, l'intérieur et l'extérieur.

Rassemblant des œuvres anciennes, des objets nouvellement produits et des éditions disponibles à la vente, *Total* retrace l'intérêt de longue date de Syms pour les images, leur influence sur la réalité, leur impact sur les relations, et le rôle qu'elles jouent dans la construction du soi.

Total s'intéresse ainsi à la généralisation de la surveillance et à la capture permanente d'images. Et si nous étions tous les acteurs d'un film en perpétuelle production ?

Syms présente une expérience kaléidoscopique où des questions existentielles s'incarnent dans les œuvres, puis sont transformées en slogans pour des éditions disponibles à la vente. Entre références intimes, archives historiques, représentations culturelles de la *blackness*, histoire féministe et invocations de la spiritualité, *Total* devient un lieu de production de cinéma servant d'espace social et où s'inventent, se jouent et se reflètent les mécanismes de construction de l'identité.

Commissaire : Rebecca Lamarche-Vadel



Fict Time, 2017. Impression chromogène. Exposition Soft Skills, 16 octobre - 17 novembre 2024. La Fayette Anticipations © Mohamad Abdouni, 2024

MOHAMAD ABDOUNI

Soft Skills

16 octobre → 17 novembre 2024

De son travail, Mohamad Abdouni dit qu'il s'efforce de "préserv[er] les histoires qui sont condamnées chaque jour à être effacées". À cet égard, on pourrait dire de sa pratique photographique qu'elle se fonde sur la relation : relations avec les personnes qui lui confient leurs archives ; relations avec ces mêmes archives et les personnes qu'elles documentent. C'est aussi une pratique de soin, de tendresse et de douceur qui soutient un travail avec la technologie et l'IA sensible.

Pour son exposition personnelle à la Fondation, Mohamad Abdouni tient cette ligne, en adoptant cette fois une approche introspective et plonge dans son histoire personnelle et intime. Réévaluant sa relation à Bekaa, la région dans laquelle il a grandi, il questionne les voix et les corps qui peuplent ses souvenirs et son imaginaire. Il déploie les figures et les médias, superpose les temporalités, les relations et les désirs.



LES FESTIVALS



Closer Music, Caterina Barbieri, 2023 / Iceboy Violet, 2023 © Martin Argüello, Lafayette Anticipations

CLOSER MUSIC FESTIVAL

19 → 21 janvier 2024

Du 19 au 21 janvier à Lafayette Anticipations, le Festival Closer Music met en scène des performances musicales aventureuses d'artistes aujourd'hui rares à Paris.

Pour sa 6ème édition, le festival parisien réinvente plus que jamais les relations entre artistes et spectateur·rices autour du partage et de l'échange. En invitant le public au plus près des artistes à déambuler, ressentir et écouter autrement au cœur du bâtiment à l'architecture modulable, Closer Music ouvre de nouvelles expériences sonores et visuelles.

À la suite des temps forts des précédentes éditions (Caterina Barbieri, Tirzah, Mica Levi, Voice Actor, Space Afrika, Blackhaine, Lyra Pramuk, Pan Daijing, Charlemagne Palestine...), Closer Music programme une nouvelle génération d'artistes à travers performances et concerts en prise avec les bouleversements artistiques.

Cette programmation inédite se concentre sur les énergies collectives de formes musicales venues du monde entier, de Berlin à Shanghai en passant par Bristol, Göteborg, Barcelone ou Le Caire.

ARTISTES PRÉSENTÉ·E·S :

Marina Herlop
pmxper (Perila & Pavel Milyakov)
Ellen Arkbro
Ziúr - *EYEROLL* avec Elvin Brandhi
Abdullah Miniawy & Sander Houtkruijer
Loopsel et Charlott Malmenholt
Osheyack
Sarahsson
Accident du Travail

Programmation : Etienne Blanchot



ÉCHELLE HUMAINE

20 → 22 septembre 2024

Pour sa nouvelle édition, le festival Échelle Humaine propose un format inédit, où dans un esprit festif et inventif, performances, films, lectures, rencontres et pratiques collectives incitent aux échanges, à la réflexion, à la surprise et à l'émerveillement. Les visiteurs sont invités à une circulation et une participation active dans l'ensemble des espaces de la Fondation.

À la croisée de la danse, de la performance et des arts visuels, Échelle Humaine célèbre la porosité des disciplines et la rencontre fertile entre les mondes des arts et du spectacle vivant.

Amélie Coster et Madeleine Planeix-Crocker travaillent ensemble pour bâtir un programme sous le signe des amitiés et de la durabilité, où les artistes invité·es peuvent être découvert·es sous différentes facettes.

Programmation :

Amélie Coster et Madeleine Planeix-Crocker

Partenaires :

- La Fondation Calouste Gulbenkian – Délégation en France
- Le Festival d'Automne 2024 – Portrait Lina Majdalanie et Rabih Mroué
- Le centre culturel suisse. On tour et le soutien de Pro Helvetia
- Les Beaux-Arts de Paris, Chaire « Troubles, alliances et esthétiques »



LES RÉSIDENCES



Valentin Noujaïm, laureat.e À l'œuvre / 2023 © Chloé Magdelaine, Lafayette Anticipations

Lisa Signorini, laureat.e À l'œuvre / 2023 © Chloé Magdelaine, Lafayette Anticipations

APPEL À PROJETS 2024 – À L'ŒUVRE!

Le programme de soutien à la création de Lafayette Anticipations

Avec la cinquième édition d'À l'œuvre!, Lafayette Anticipations offre aux artistes une résidence de création – de la recherche à la conception – en passant par l'expérimentation.

À l'œuvre! accueillera cette année un·e artiste pour une durée de trois mois. Il·elle sera accompagné·e par les équipes curatoriales et de production de Lafayette Anticipations pour développer sa proposition dans les ateliers de la Fondation et la réaliser selon des principes de production responsable.

L'appel à projets À l'œuvre! est ouvert du 18 mars au 24 mai 2024. Le·la lauréat·e sera annoncé·e fin juin et bénéficiera d'une résidence à Lafayette Anticipations de septembre à décembre 2024.

Le parc de machines mis à disposition se déploie au sous-sol et au troisième étage de la Fondation. L'atelier de production permet le prototypage, l'usinage et la conception de sculptures et d'installations ; l'atelier d'édition permet d'expérimenter autour de projets papiers et éditoriaux.

À ces deux ateliers s'ajoute une station de montage permettant de développer des productions audiovisuelles.

Depuis 2020, le programme À l'œuvre! a accueilli 23 artistes au sein des ateliers de la Fondation : Stéphanie Lagarde, Isaac Lythgoe, Valentin Noujaïm, Lisa Signorini, Bonnie Banane, Arnaud Dezoteux, Carina Emery, Tarek Lakhrissi, Simon Ripoll-Hurier, Marina Xenofontos, Guillaume Aubry, Gaëlle Choisne, Matto Magazine, Garush Melkonyan, Julien Perez, Sevali, Elvire Caillon & Léonard Martin, Paul Heintz, Agata Ingarden, Christelle Oyiri, EAAPES, Émilie Pitoiset, Hall.Haus.

Grâce aux moyens, aux outils et à l'accompagnement humain des équipes de curateur·rices et de production de la Fondation, cette phase de conception est devenue pour les artistes un moment privilégié pour s'interroger, expérimenter, et tester.



MOHAMAD ABDOUNI

LAURÉAT 2023 DU SOUTIEN À LA CRÉATION

Mohamad Abdouni est lauréat du Soutien à la production Lafayette Anticipations 2023 récompensant l'un des artistes du secteur Galeries Émergentes de Paris+ par Art Basel, renommé depuis 2024 le secteur Emergence d'Art Basel Paris.

À l'occasion du partenariat officiel entre le groupe Galeries Lafayette et Paris+ par Art Basel, ce Soutien récompense l'un des 14 artistes du secteur Galeries Émergentes. Il bénéficiera de la production d'une œuvre dans les Ateliers de la Fondation Lafayette Anticipations et d'un accompagnement curatoriale.

À travers des photographies, des publications et des films aux formes narratives plurielles, Mohamad Abdouni s'intéresse aux moments d'intimité avec les personnes qu'il rencontre, en s'intéressant à leurs histoires faites de résilience et de passion.

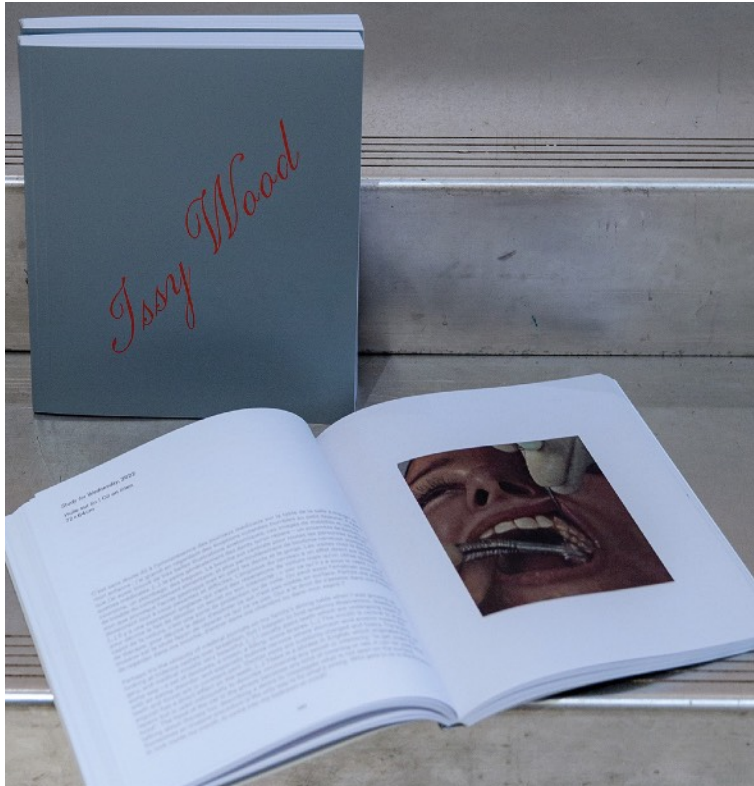
Son journal photographique collaboratif *Cold Cuts* est reconnu comme la première publication imprimée consacrée aux cultures queer de la région SWANA (South West Asia and North Africa). Il explore la singularité des identités des communautés minoritaires et marginalisées de la région.

Né en 1989 à Beyrouth, vit entre Beyrouth et Istanbul.

→ L'exposition de Mohamad Abdouni est présentée du 16 octobre au 17 novembre 2024 à Lafayette Anticipations à la suite de sa résidence.



LES ÉDITIONS



© Chloé Magdeleine, Lafayette Anticipations

LES ÉDITIONS

Maison d'édition singulière, Lafayette Anticipations conduit un programme de publication de catalogues et de monographies ainsi que la réalisation d'ouvrages *in situ*, en collaboration directe avec les artistes qu'elle accueille.

→ Catalogues d'expositions

Les catalogues d'expositions édités par Lafayette Anticipations sont pensés comme des objets uniques, fruits de la collaboration entre la Fondation et les artistes. Richement illustrés, ils proposent une série de textes d'auteur·rices et critiques internationaux·les.

→ Carnets d'expositions

La collection de carnets – entièrement fabriqués sur place en risographie – accompagne le public et propose des contenus inédits qui permettent de mieux comprendre les œuvres et la démarche des artistes.

→ Livres d'artistes

Les livres d'artistes sont des publications réalisées lors d'ateliers ou résidences *in situ*, en tirage limité. Ils privilégient des pratiques en circuit court, voire 100% fait maison.



LES PUBLICS



© Chloé Magdeleine, Lafayette Anticipations

UN LIEU AU SERVICE DES PUBLICS

De nouveaux formats de visite tous publics

Lafayette Anticipations propose une offre originale de visites et pratiques pour le public adulte, résonnant avec les expositions et le quartier. La pratique corporelle et le rapport physique et spirituel aux œuvres d'art animent ce programme avec les joggings culturels ou les slow-visites.

Une attention particulière au champ social

Lafayette Anticipations noue des partenariats avec le champ médico-social et co-construit des initiatives autour de nouvelles approches par le bien-être dans le cadre des expositions. Le partenariat entre la Fondation et le prix Emmaüs Solidarité pour la Jeune Création propose aux personnes accompagnées par Emmaüs d'élire un·e artiste exposé·e à l'occasion du festival Jeune Création, en vue de produire une œuvre collaborative avec eux·elles.

Lafayette Anticipations tournée vers le jeune public

En lien avec l'exposition, des visites gratuites sont proposées aux familles :

- une visite ludique adaptée aux enfants de 3-5 ans chaque dimanche matin ;
- un atelier de pratique artistique (6-10 ans) tous les samedis ;
- une Samedi Party par exposition.

La Fondation au service du secteur éducatif

Pour chaque exposition, des actions sont entreprises pour toucher les acteur·rice·s de l'Éducation Nationale et les élèves :

- des projets spéciaux avec des artistes pour les classes de zones d'éducation prioritaire ;
- des dossiers pédagogiques et des formations pour les enseignant·e·s.

Y L T I A N I C P A

9

LAFAYETTE
Boutique
&
Café-restaurant
Mater
Midi et soir
Lunch & dinner

EXPOSITION LIBRE
Exposition
du mardi au dimanche, 11h - 19h
L'adhésion après ouverture
est de 2€.
Closé au dimanche
Nouveaux le jeudi 11h
1000 personnes Lafayette

LAFAYETTE ANTICIPATIONS

LA FONDATION

L'art pour une autre expérience du monde

Créée à l'initiative du Groupe Galeries Lafayette, la Fondation est un lieu d'exposition et d'échanges consacré aux arts visuels et vivants. Située au cœur de Paris dans le Marais, Lafayette Anticipations invite à découvrir d'autres manières de voir, sentir et écouter le monde d'aujourd'hui pour mieux imaginer, grâce aux artistes, celui de demain.

Ouvrir des horizons

La Fondation présente chaque année, au travers de trois expositions, des œuvres audacieuses, inspirantes et émouvantes, qui proposent autant de visions du monde que de manières de l'habiter. La scène musicale émergente est invitée en janvier lors du Festival Closer Music, les arts vivants croisent les arts plastiques pendant le Festival Échelle Humaine en septembre. Le programme public se fait l'écho autour des conférences, conversations et performances, des idées qui agitent et nourrissent notre temps.

Accueillir

Gratuites, les expositions sont à découvrir seul·e·s, en groupe ou accompagné·e·s par des médiateur·rice·s privilégiant le partage, pour une visite vivante et accessible. La Fondation propose des rencontres et ateliers pour petit·e·s et grand·e·s et ouvre grand ses portes pour favoriser l'expression de toutes les sensibilités, en accueillant les publics les plus divers.

Les artistes et la création au cœur de la Fondation

Les ateliers au sous-sol de la Fondation sont un terrain d'expérimentation et de création pour les artistes, qui y trouvent des moyens sur-mesure dédiés à la production, au montage de films et à l'édition. Un nouveau studio graphique est invité chaque année à une carte blanche pour créer des identités visuelles en lien avec les expositions.

Dans un bâtiment en mouvement

À l'image du monde en mutation qu'elle regarde, la Fondation s'incarne dans un bâtiment modulable aux plateformes mobiles imaginé par Rem Koolhaas.

La Fondation s'organise autour de son rez-de-chaussée ouvert sur le quartier, s'élève dans des espaces d'exposition, des ateliers, un studio enfants.

Un lieu de vie ouvert

Le rez-de-chaussée et son agora est un lieu de vie ouvert à tou·tes. La Librairie présente les éditions de la Fondation, des livres en écho à la programmation et aux enjeux sociétaux, ainsi que des objets de design et des disques. Pluto, le café-restaurant, propose toute la journée et en soirée une cuisine signée par le chef Thomas Coupeau.

Un espace de solidarités et d'attentions

Lafayette Anticipations cultive une approche solidaire de la création : visites orientées vers le bien-être, programmes d'art thérapie, collaborations avec des partenaires du champ médico-social et des personnes en situation de précarité. La Fondation favorise les projets artistiques associatifs et transmet son savoir-faire auprès des jeunes issus de tous horizons.

Jeunes générations et esprit de transmission

Ouverte aux jeunes publics et à leurs familles, Lafayette Anticipations est un espace de partage. Textes à hauteur d'enfants, visites et ateliers, événements festifs et carnets de jeux sont proposés gratuitement. La Fondation conçoit des actions de la maternelle à l'enseignement supérieur en complicité avec les professionnel·le·s de l'éducation.

Une collection du temps présent

Lafayette Anticipations prolonge son soutien à la création contemporaine au travers de sa collection et d'acquisitions portées depuis 2013 par le Fonds de dotation Famille Moulin. Grâce à un comité d'expert·e·s, la collection s'enrichit chaque année d'œuvres d'artistes émergent·e·s. 370 œuvres représentatives de ses engagements constituent aujourd'hui le Fonds.



© Léna Domergue / Camille Lecomte, Lafayette Anticipations

LA LIBRAIRIE

art & design



La Librairie Lafayette Anticipations est une adresse imaginée pour les amateur·rice·s d'art, de design, de beaux livres et de surprises.

Pensée comme une mine d'or où dénicher des pépites, vous y trouverez les éditions d'artistes de Lafayette Anticipations, des livres et des disques en écho à la programmation et à l'actualité des idées, ainsi qu'un choix singulier d'objets d'art et de design :

- Beaux-livres et essais liés à l'exposition ;
- Sélection de designers auto-édité·e·s ;
- Un choix de vinyles à découvrir ;
- Un lieu de vie pour les éditeur·rices mettant en avant la nouvelle scène.

Une actualité riche en événements

Le programme - lancement d'ouvrages ou magazines, signatures - fait écho aux expositions, au programme public, aux éditions de la Fondation.

Retrouvez la programmation complète des rencontres et lancements de La Librairie sur lafayetteanticipations.com

Ouverte du mercredi au dimanche, 11h-19h
Eshop 24/7 : shop.lafayetteanticipations.com



pluto

café-restaurant

Le chef Thomas Coupeau s'installe au café-restaurant de la Fondation. Inventif et chaleureux, il s'agit de l'adresse incontournable du quartier du Marais !

Situé dans le Marais, au cœur de la Fondation, pluto propose une cuisine savoureuse la journée et en soirée. Au déjeuner et l'après-midi sont proposés des plats gourmets et réconfortants et des pâtisseries au comptoir, à sublimer d'un chaï latte ou d'un thé parfumé. L'occasion de faire une pause après une visite d'exposition tout en profitant de l'architecture de la Fondation.

En soirée, quand la Fondation et l'exposition ferment leurs portes, le restaurant reste ouvert. Thomas Coupeau y propose une cuisine empreinte de ses souvenirs d'enfance, de la cuisine de ses parents restaurateurs et des parfums des marmites préparées par ses grands-parents vietnamiens. La sélection de vins naturels sublime les plats et ravit tous les palais, des plus classiques aux curieux à l'affût de découvertes.

Ouvert du mercredi au dimanche
À partir de 11h
Services midi et soir

INFOS PRATIQUES

TARIFS EXPOSITIONS

Expositions : gratuites
Visites : gratuites
Rencontres : gratuites
Ateliers en famille : gratuits
Concerts, performances : 10 €

REBOND

L'outil de médiation

Sur place ou à domicile, ReBond vous guide dans la (re)découverte de l'exposition.

lafayetteanticipations.com/fr/rebond

CONTACTS PRESSE

*Claudine Colin Communication,
une société de FINN Partners*

Harry Ancely

Tél. +33 (0)1 44 59 24 89 • harry@claudinecolin.com

Lafayette Anticipations

Annabelle Floriant

Responsable du pôle communication

Tél. +33 (0)6 63 39 79 57

afloriant@lafayetteanticipations.com

Les dossiers de presse sont téléchargeables sur notre [site](#).



ACCÈS

Lafayette Anticipations

9 Rue du Plâtre - 75004 Paris
44 Rue Sainte-Croix-de-la-Bretonnerie
75004 Paris

HORAIRES D'OUVERTURE

Tous les jours : 11h- 19h
Nocturne le jeudi : 11h-21h
Fermé le mardi

Métro

Rambuteau : ligne 11
Hôtel de Ville : lignes 1 & 11
Châtelet - Les Halles : lignes 4, 7, 11, 14 &
RER A, B & D

Bus

Archives - Rambuteau : 29 & 75
Centre Georges Pompidou : 38, 47, 75
Hôtel de Ville : 67, 69, 76, 96

Vélib

N° 4103 : Archives - Rivoli
N° 4014 : Blancs-Manteaux - Archives

Autolib'

36 Rue du Temple
37 Rue Sainte-Croix-de-la-Bretonnerie

Parking

31 Rue Beaubourg
41-47 Rue Rambuteau
4 Place Baudoyer

ÉQUIPE



Guillaume Houzé, Président

Rebecca Lamarche-Vadel, Directrice

Géraldine Breuil, Directrice adjointe

Héloïse Hamon, Assistante de direction

Elsa Coustou, Curatrice et coordinatrice du programme public

Salomé Burstein, Assistante curatrice

Etienne Blanchot, Curateur associé

Amélie Coster, Curatrice associée

Madeleine Planeix-Crocker, Curatrice associée

Aurélie Nahas, Responsable du pôle administratif

Célia Lebreton, Chargée d'administration

Matthieu Maytraud, Chargé d'administration

Coralie Goyard, Responsable du pôle production

Alexandre Rondeau, Régisseur exposition et événements

Lisa Audureau, Responsable de la collection et de la régie des œuvres

Cécile Dugat, Assistante régie des œuvres

Raphaël Raynaud, Responsable d'atelier

Olivier Magnier, Chargé d'atelier

Antonine Scali Ringwald, Responsable du pôle des éditions

Marie Bernard, Responsable Bâtiment et sécurité

Bettina Puchault, Chargée d'exploitation

Annabelle Floriant, Responsable du pôle communication

Chloé Magdelaine, Responsable de la communication digitale

Léna Domergue, Assistante communication

Clélia Dehon, Responsable du pôle des publics

Oksana Delaroff, Cheffe de projets médiation culturelle et programme public

Émilie Vincent, Responsable de l'équipe de médiation et de l'accueil du public

Sara Vieira Vasques, Chargée d'accueil et de billetterie

Camille Bouron, Assistante médiation et programme public (alternante)

La Maîtrise

Elisa Normand, Responsable de développement

Camille Drouet, Responsable de La Librairie

Helena Lyon Santamaria, Chargée de développement

Emma Vallejo Gomez, Conseillère de vente

Aurélie Madile, Conseillère de vente