

LAFAYETTE ANTICIPATIONȘ

Fondation d'entreprise Galeries Lafayette

REVOLUTION



Dossier de presse
Septembre 2018

9 rue du Plâtre
F-75004 Paris

COMMUNIQUÉ DE PRESSE

LAFAYETTE ANTICIPATIONS ANNONCE LE SOLO SHOW REVOLUTION DE SIMON FUJIWARA

13 OCTOBRE 2018 - 6 JANVIER 2019

Revolution de Simon Fujiwara est la première exposition monographique de l'artiste en France. Conçue en dialogue avec le bâtiment récemment rénové de la Fondation, *Revolution* rassemble des œuvres et installations à grande échelle dont la majorité a été produite par Lafayette Anticipations. Cette invitation est la prolongation d'un dialogue entamé en 2014 avec Simon Fujiwara lors du développement de son projet *New Pompidou* dans le cadre du programme de préfiguration de la Fondation.

À travers un ensemble d'œuvres qui investit tous les espaces d'exposition de la Fondation, le travail de Simon Fujiwara aborde l'importance que notre société accorde aux médias de masse et à la fétichisation de l'expérience individuelle dans une ère de révolution technologique. Il se conçoit comme une réponse à la fois complexe et critique autour des questions de l'omniprésence de la représentation de soi aujourd'hui.

L'exposition s'ouvre sur une installation proposant une expérience immersive inédite. *Empathy I* (2018) est née de l'intérêt de l'artiste pour les lieux de loisirs, les visites de sites touristiques, telles que celle du château de Neuschwanstein, ou les parcs à thèmes comme Disneyland. En collaboration avec une société concevant des attractions pour les parcs de loisirs, Simon Fujiwara a créé son propre simulateur. Plutôt que d'explorer des thématiques historiques ou imaginaires, il embarque le public dans le monde réel, à l'aide de vidéos en caméra subjective collectées sur Internet.

En reproduisant les mouvements des différents protagonistes du film, l'installation établit un lien physique entre les images projetées sur l'écran et le corps du spectateur.

À l'origine de ce travail, il y a la réflexion de l'artiste sur la vitesse avec laquelle sont produites et consommées les images à l'ère des réseaux sociaux. *Empathy I* opère un changement radical de point de vue, en mettant l'accent non plus sur l'image mais sur le corps. Fujiwara envisage ainsi son œuvre comme une « expérience sculpturale » plutôt qu'un film. Dans une forme d'intimité – elle ne peut accueillir que deux visiteurs à la fois – l'installation retranscrit et amplifie toute une gamme d'expériences, dramatiques, joyeuses ou banales, vécues à l'origine par d'autres et désormais ressenties par le corps même du spectateur. À ce titre, la durée de l'œuvre a été établie en tenant compte des contraintes biologiques du corps humain, et son contenu sélectionné en fonction de la capacité du cerveau à assimiler du sens dans ce contexte particulièrement intense de stimulation physique, les images évoquant effectivement des sensations primaires telles que le danger, la vitesse et l'immobilité, la tristesse et le plaisir.

Dans le contexte socio-technologique actuel, où l'individu prend d plus en plus d'importance au détriment de l'identification au groupe, *Empathy I* porte un regard sur un monde toujours plus factice, à la fois excitant et perturbant.

COMMUNIQUÉ DE PRESSE

Le parcours se poursuit avec *The Happy Museum*, conçu en collaboration avec le frère de l'artiste, Daniel. Economiste du bonheur, son métier consiste à transformer les facteurs contribuant au bien-être de la société en données. Ces données sont ensuite utilisées par des entreprises, des gouvernements et des ONG pour promouvoir des politiques mettant en avant la notion de bien-être. Produite à l'occasion de la 9e Biennale de Berlin, cette installation, en perpétuelle évolution, est constituée de différents objets et artefacts témoignant des contradictions profondes de notre société. Fujiwara assimile cette oeuvre à un fil d'actualités, les objets sont en effet amenés à changer ou être « mis à jour » en fonction des lieux où ils sont exposés.

La série *Joanne* s'articule autour de plusieurs photographies grand format et un film. Joanne Salley est une ancienne professeure d'arts plastiques de Simon Fujiwara. En 2011, elle doit démissionner suite à la circulation sur Internet d'images d'elle non autorisées. Ce projet révèle le pouvoir destructeur des tabloïds sur cette ancienne reine de beauté et questionne plus largement l'image des femmes dans les médias grand public.

Enfin, au dernier étage de la Fondation, *Likeness* prolonge l'exposition *Hope House* que Simon Fujiwara a montré début 2018 à la Kunsthhaus de Bregenz. Celle-ci présentait une reconstitution à taille réelle d'une maquette en carton de la maison d'Anne Frank.

Produite spécialement pour l'exposition, *Likeness* installe ici encore une copie au coeur du dispositif, celle de la reproduction de cire de la figure d'Anne Frank, identique à celle exposée depuis 2012 au musée Madame Tussauds de Berlin. On y voit la jeune fille à son bureau, écrivant son journal dans le décor de sa cachette. Image d'une humanité figée et éternellement fragile, le mannequin regarde le public avec un léger sourire. La ressemblance avec l'originale est par nature incertaine compte tenu du peu de documents dont a disposé Jethro Crabb, l'artisan sculpteur qui a réalisé cette poupée et celle de Berlin.

Poussant à l'extrême le besoin viscéral de faire des images, déjà à l'oeuvre dans ces musées devenus prétextes à d'incessantes parades de *selfies*, Simon Fujiwara a entrepris de filmer la poupée de cire avec un *Bolt*, une caméra équipée d'un bras et d'un dispositif entièrement robotisé. Anne Frank devient alors l'objet d'une scrutation intrusive qui confine à l'indécence. Comme un chorégraphe de l'image, l'artiste explore les capacités du robot à entourer, documenter et dramatiser avec une précision troublante la reconstitution de la jeune fille. Tel un contrepoint au bâtiment-machine de Lafayette Anticipations, *Likeness* apparaît comme le présage d'un monde mécanisé dans lequel la notion de mémoire collective se confronte à l'objectivité froide sans retenue de gestes autrefois exécutés pas des êtres humains.

**Vernissage presse : vendredi 12 octobre 2018,
de 10h à 13h**



© Andrea Rossetti

Simon Fujiwara, *Empathy I*, Esther Schipper, Berlin, 2018 (Vue de l'exposition)
 Courtesy de l'artiste ; Esther Schipper, Berlin ;
 Lafayette Anticipations – Fondation d'entreprise Galeries Lafayette, Paris



©The Photographers' Gallery

Simon Fujiwara, *Joanne*, 2016
 Courtesy de l'artiste ; Esther Schipper, Berlin; Dvir Gallery, Tel Aviv ; Taro Nasu, Tokyo
 Commande de Film and Video Umbrella, The Photographers' Gallery et Ishikawa Foundation
 Avec le soutien de Arts Council England



© Simon Fujiwara

Simon Fujiwara, *Empathy I* (film still), 2018
Courtesy de l'artiste ; Esther Schipper, Berlin
Lafayette Anticipations – Fondation d'entreprise Galeries Lafayette, Paris



© Simon Fujiwara

Simon Fujiwara, *Joanne* (film still), 2016
Courtesy de l'artiste ; Esther Schipper, Berlin; Dvir Gallery, Tel Aviv ; Taro Nasu, Tokyo
Commande de Film and Video Umbrella, The Photographers' Gallery et Ishikawa Foundation
Avec le soutien de Arts Council England

SIMON FUJIWARA



©Miro Kuzmanovic

Biographie

À la croisée du théâtre, de la performance et de l'installation, le travail de Simon Fujiwara développe un travail de « script » axé en partie sur sa vie autant que sur la « grande histoire ».

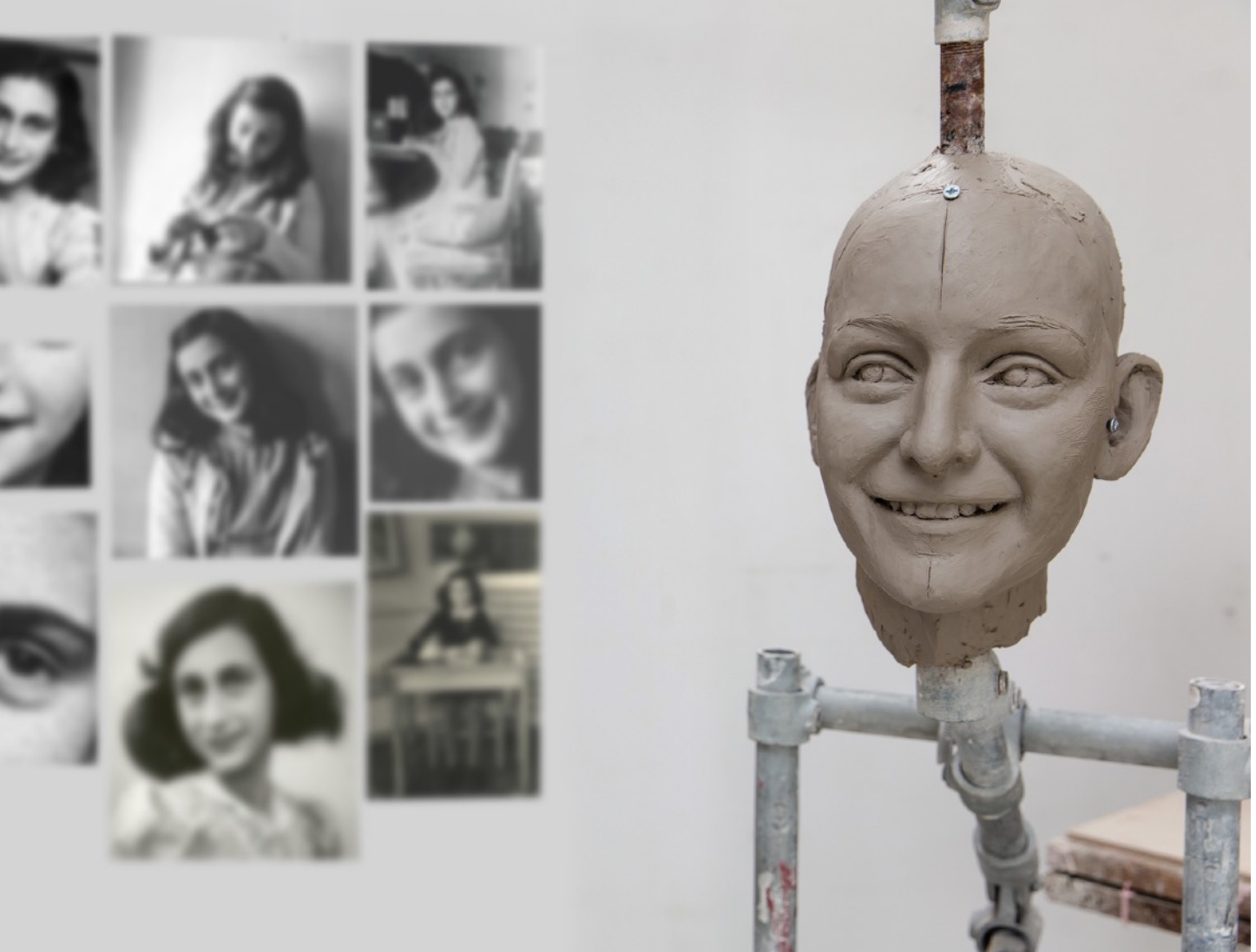
S'il est présent sur la scène internationale depuis plusieurs années, Simon Fujiwara s'est fait connaître en France avec *New Pompidou* (2014), une sculpture, une performance et un film réalisés avec Lafayette Anticipations en collaboration avec le Centre Pompidou. Depuis, il compose des expositions imposantes et complexes qui explorent les mécanismes profonds de la construction de l'identité des individus et de la société. Révélant les contradictions propres à la fabrication d'une image ou d'un récit, Fujiwara révèle le paradoxe de notre quête simultanée d'authenticité et de fantasme. Mêlant différents médias, de la sculpture à l'installation en passant par la vidéo et la peinture, explorant des univers aussi divers que la publicité ou l'archéologie, son travail est un reportage constant sur le monde réel. Pour autant, plutôt que d'adopter la posture du commentateur, l'artiste préfère proposer un univers unique peuplé de récits nouveaux souvent absurdes, à la fois rigoureusement intellectuels et émotionnellement chargés.

Simon Fujiwara est diplômé de la Städelschule, école des Beaux-Arts de Francfort, ainsi que de la Cambridge University en architecture. Parmi les dernières expositions personnelles de l'artiste on trouve : *Empathy I*, Galerie Esther Schipper, Berlin (2018) ; *Joanne*, Galerie Wedding / Raum für Zeitgenössische Kunst, Berlin (2018) ; *Hope House*, Kunsthau Bregenz (2018) ; *Figures in a Landscape*, Kunsthalle Düsseldorf (2016) ; *The Humanizer*, Irish Museum of Modern Art, Dublin (2016) ; *White Day*, Tokyo Opera City Gallery (2016) ; *Three Easy Pieces*, The Carpenter Center, Harvard University, Cambridge (2014) ; *Grand Tour*, Kunstverein Braunschweig (2013) ; *1982*, Tate St. Ives (2012), et *Welcome to the Hotel Munber*, Power Plant Contemporary Art Gallery, Toronto (2011).

Il a participé également à de nombreuses biennales et expositions collectives dont : Berlin Biennale 9, Akademie der Künste, Berlin (2016) ; *Storylines*, Solomon R. Guggenheim Museum, New York (2015) ; *Un Nouveau Festival*, Centre Pompidou, Paris (2014), Sharjah Biennial (2013), Shanghai Biennial (2012), Gwangju Biennial (2012), São Paulo Biennial (2010), et la 53e Biennale de Venise (2009).

Son travail fait partie des collections du MoMA, New York ; The Guggenheim, New York ; Tate, Londres ; Museum of Contemporary Art, Tokyo ; Hamburger Kunsthalle, Hambourg ; Sammlung Verbund, Vienne ; the Sharjah Art Foundation ; Prada Foundation, Milan et the Leeds Art Gallery.

Il a reçu en 2010 le Baloise Prize à Art Basel et le Frieze Cartier Award.



© Mina Milanovic

Simon Fujiwara, *Likeness*, 2018
 Courtesy de l'artiste ; Esther Schipper, Berlin ;
 Lafayette Anticipations – Fondation d'entreprise Galeries Lafayette, Paris



©Timo Ohler

Simon Fujiwara, *The Happy Museum*, 9e Biennale de Berlin, 2016
 Courtesy de l'artiste ; Esther Schipper, Berlin

LA BOUTIQUE & LE CAFÉ-RESTAURANT

La boutique À Rebours

46 rue Sainte-Croix-de-la-Bretonnerie

Ouverte tous les jours de 11h à 20h, sauf les mardis

Ouverte les dimanches de 13h à 20h

À Rebours est un petit magasin de nouveautés nourri par les grandes ambitions de la création. *Alter ego* marchand de la Fondation d'entreprise Galeries Lafayette, À Rebours est un hommage au roman de Huysmans et au collectionnisme de son anti-héros, lancé dans une enquête sur le goût de son temps. L'espace de 100 m² propose à la vente des objets contemporains, peu ou pas diffusés. Insolite, drôle, utile et décalée, la sélection répond à l'émergence de nouvelles formes de production et de consommation, respectueuses des matériaux, des savoir-faire et des auteurs. À Rebours est l'avant-poste d'un commerce conscient, ouvert à toutes les formes et les idées qui transforment et embellissent la vie quotidienne.

www.instagram.com/areboursparis



©Martin Argyroglo



©Martin Argyroglo

Le café-restaurant Wild & the Moon

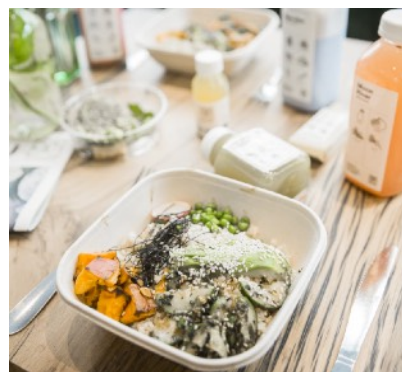
9 rue du Plâtre

Ouvert tous les jours de 9h à 19h, et le dimanche

de 10h à 19h. Fermé les mardis. Pas de réservation

Le groupe Wild & the Moon s'installe dans le café-restaurant de la Fondation situé au rez-de-chaussée du 9 rue du Plâtre. Inscrit dans un mouvement urbain, Wild & the Moon a été créé par une tribu de gourmands amoureux du goût, en collaboration avec des chefs, des nutritionnistes et des naturopathes. Tous les produits sont conçus à partir d'ingrédients 100% bios, sans gluten, locaux, éthiques, de saison et à base de plantes, insufflant une touche de nature dans nos vies urbaines. Wild & the Moon se veut un porte parole de ce mouvement naturel et sain pour le porter encore plus loin. Une slow food adaptée à un mode de vie urbain, un projet qui s'inscrit en harmonie heureuse avec l'écosystème de la Fondation.

wildandthemoon.fr



©Cyrille George Jerulsami



©Martin Argyroglo

ÉQUIPE

Lafayette Anticipations

Guillaume Houzé, Président
François Quintin, Directeur délégué
Laurence Perrillat, Administratrice
Hélène Dunner, Assistante administrative
Emmanuelle Canas, Secrétaire administrative
Judith Peluso, Responsable régie bâtiment
Dirk Meylaerts, Directeur de production
Aude Mohammedi Merquiol, Responsable coordination de production
Romain Bertel, Chef d'atelier
Lisa Audureau, Cheffe de Projet collection et production
Gilles Baume, Responsable des publics
Émilie Vincent, Responsable accueil et billetterie
Matthieu Bonicel, Responsable des éditions et des systèmes d'information
Aurélie Garzuel, Responsable de la communication
Oksana Delaroff, Adjointe de médiation culturelle
Raphaël Duboscq, Stagiaire Pôle des Savoirs
Canele Axus, Stagiaire Administration et production

Charles Aubin, Curateur associé
Anna Colin, Curatrice associée
Hicham Khalidi, Curateur associé

Société La Maîtrise

(La boutique et le café-restaurant)
sous la direction de François Quintin et d'Elisabeth Cazorla
Pauline Vincent, Responsable des opérations

Contacts presse

Claudine Colin Communication
Thomas Lozinski thomas@claudinecolin.com
Tél. +33 (0)1 42 72 60 01
claudinecolin.com

Lafayette Anticipations
Aurélie Garzuel
Responsable de la communication
agarzuel@lafayetteanticipations.com

Le dossier de presse et les visuels associés sont disponibles en téléchargement direct sur l'espace presse de Lafayette Anticipations :
<https://www.lafayetteanticipations.com/fr/espace-presse>

Lafayette Anticipations – Fondation d'entreprise Galeries Lafayette

9 rue du Plâtre
F-75004 Paris
+33 (0)1 23 45 67 89
communication@lafayetteanticipations.com
lafayetteanticipations.com



INFORMATIONS PRATIQUES

Horaires d'ouverture

Lundi, mercredi, dimanche : 11h-20h
Jeudi, vendredi, samedi : 11h-22h
Fermeture le mardi

Accès

9, rue du Plâtre - 75004 Paris
44, rue Sainte-Croix-de-la-Bretonnerie - 75004 Paris

Métro

Rambuteau : ligne 11
Hôtel de Ville : lignes 1 & 11
Châtelet - Les Halles : lignes 4, 7, 11, 14 & RER A, B & D

Bus

Archives - Rambuteau : 29 & 75
Centre Georges Pompidou : 38, 47, 75 N12, N13, N14 & N23
Hôtel de Ville : 67, 69, 76, 96, N11 & N16

Autolib'

36, rue du Temple
37, rue Sainte-Croix-de-la-Bretonnerie

Parking

31, rue Beaubourg
41-47, rue Rambuteau
4, place Baudoyer

Tarifs

Places disponibles sur la billetterie de Lafayette
Anticipations à partir de septembre 2018.

Le rez-de-chaussée de la Fondation, son café-restaurant
et sa boutique sont en accès libre.

L'installation *Empathy I* de Simon Fujiwara, située au rez-
de-chaussée, est également en accès libre.

Programme d'adhésion

Lafayette Anticipations offre à ses
visiteur·euse·s la possibilité de rejoindre un
programme d'adhésion annuel privilégié.

Les avantages :

- Un accès coupe-file gratuit et illimité aux expositions
- Un tarif réduit pour la ou les personnes vous accompagnant dans votre visite (jusqu'à deux accompagnant·e·s)
- Des tarifs privilégiés pour les ateliers, performances et autres événements en vente sur la billetterie (concerts, rencontres, conférences, projections...)
- À la boutique À Rebours, une réduction sur les catalogues et produits siglés Lafayette Anticipations

Tarif plein individuel : 25€

Tarif duo/famille : 40€

Tarif réduit individuel : 15€

Couverture : Simon Fujiwara, *Likeness*, 2018
Courtesy de l'artiste ; Esther Schipper, Berlin ; Dvir Gallery, Tel Aviv ; Taro Nasu, Tokyo ; Lafayette Anticipations - Fondation d'entreprise Galeries Lafayette, Paris. Photo : Marc Damage

